



ИНСТРУКЦИЯ ПО ПРИМЕНЕНИЮ И ОБСЛУЖИВАНИЮ

Шлифованная поверхность кварца Living и Evo от Quarella

Чтобы лучше сохранить поверхность Quarella мы рекомендуем вам следовать инструкциям, приведённым на этой странице, учитывая, что:

- нижеследующие принципы должны рассматриваться в качестве руководства в обычных условиях применения в помещении, что, однако, не меняет ответственности конечного пользователя;
- возможность применения продукции Quarella на открытом воздухе должны изучаться в каждом конкретном случае уполномоченным персоналом Quarella.

1. Ежедневный уход.

Мы всегда рекомендуем самые деликатные методы очистки. Цвет и блеск материала могут ухудшаться под влиянием кислотных веществ, и поэтому рекомендуется использовать нейтральные моющие средства с нейтральным pH.

Для ежедневного ухода необходимо протирать поверхность влажной тряпкой, а затем чистой сухой тканью. Кроме того, при очистке можно использовать небольшое количество мягкого мыла, например, хозяйственного мыла, а затем необходимо смыть водой и протереть мягкой сухой тканью.

Внимание!

Мы не рекомендуем использовать моющие и чистящие средства от пятен, которые не пригодны для использования. Это может нанести ущерб, который смогут исправить только квалифицированные специалисты. Мы рекомендуем всегда проверять этикетку моющего или чистящего средства, который вы собираетесь использовать, чтобы определить подходит ли оно и, в любом случае, предлагаем вам проверять его на соответствие с инструкциями на упаковке, которые расположены в малозаметном месте на поверхности.

Внимание!

Мы рекомендуем не оставлять на поверхностях пищевые вещества, например, масла (оливковое или подсолнечное масло), вино, чай, кофе, фруктовые соки, безалкогольные напитки (например, Coca-Cola), фрукты и овощи (нарезанные) или средства личной гигиены, такие как зубная паста, духи, лосьон после бритья, и т.д.. Некоторые вещества, содержащиеся в них, могут иметь агрессивное воздействие на поверхность и поэтому, для того, чтобы защитить её, подобные продукты должны быть удалены как можно скорее, а поверхность - смыта водой и высушена. В случае попадания маслянистых продуктов, поверхность необходимо мыть с мылом.

2. Как быть с трудновыводимыми пятнами.

При известняковых загрязнениях или засохших пятнах, мы рекомендуем удалять твердую часть наслоений с помощью ножа, жедательно пластмассового (но и при этом необходимо проявлять осторожность). Если пятна всё ещё видны, можно воспользоваться губкой (например, Scotch Brite No Scratch). Если пятна всё ещё видны, можно использовать нейтральное моющее средство или, в крайнем случае, немного абразивного крема (например, крем Cif), нанося его круговыми движениями. После очистки, поверхность необходимо промыть горячей водой и высушить.

Многие виды пятен могут эффективно удаляться соответствующими неабразивными губками (например, Gomma Magina от Mastro Lindo, либо Easy Erasing Pad Scotch Brite и т.д.), которые обычно имеются в продаже в супермаркетах или магазинах, которые специализируются на продукции для уборки дома. Так или иначе любые средства должны использоваться с осторожностью.

3. Меры предосторожности.

Воздействие химических веществ должно быть полностью исключено. Если всё же на поверхность случайно попали химические вещества (чистящие средства для металла, печей или щетки, жидкости для удаления краски, кислоты, растворители, ацетон, высоко щелочные вещества и т.п.), мы рекомендуем немедленно удалить их с поверхности тканью или бумагой, затем немедленно смыть обильным количеством воды.

Продукты линии Tradizionale и Flair марки Quarella удароустойчивые, однако, рекомендуется не применять к ним чрезмерную силу или давление. Старайтесь не наносить удары и не помещать избыточный вес на поверхность. Также не рекомендуется садиться или становиться на столешницу кухни или ванной комнаты по какой бы то ни было причине. Покрытие поверхности пленкообразующий продуктами и может вызвать непредсказуемые изменения во внешнем виде продукта. Применение защитных или отбеливающих средств возможно только после тщательной очистки поверхности. Мы рекомендуем, чтобы нанесение данных средств осуществлял специалист. Компания Quarella рекомендует средства марок Fila и Faber, но в продаже можно найти и другие средства с похожими характеристиками.

СОВЕТЫ ДЛЯ ЕЖЕДНЕВНОГО ПОЛЬЗОВАНИЯ ВАШЕЙ КУХОННОЙ СТОЛЕШНИЦЕЙ

Температура:

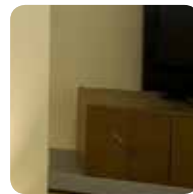
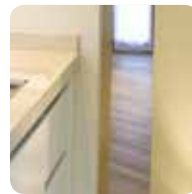
Поверхности Quarella разработаны и изготовлены с учётом возможности их использования при нормальных температурах на кухне, однако, рекомендуется избегать прямого и длительного воздействия интенсивных и концентрированных источников тепла. Поэтому мы рекомендуем пользоваться обычными подставками для горячих кастрюль и электроприборов, чья температура может значительно повышаться.

Царапины:

Для поддержания блеска поверхности с течением времени рекомендуется использовать обычные кухонные разделочные доски для измельчения и репки продуктов питания.

На более светлых тонах (белый и бежевый) могут появляться серые царапины, которые не влияют на внешний вид поверхности, однако, следует учитывать, что кухонные инструменты из тефлона или алюминия могут быстро изнашиваться при использовании на поверхности. Для удаления мелких царапин пользуйтесь средствами для удаления устойчивых пятен.

Рекомендуем ознакомиться с тестом на устойчивость нашей продукции к бытовым чистящим средствам.



Кварц Living

ТЕСТ НА УСТОЙЧИВОСТЬ ПРОДУКЦИИ ИЗ КВАРЦА Living К БЫТОВЫМ НЕРАЗВЕДЁННЫМ ЧИСТЯЩИМ СРЕДСТВАМ

Эффект после 24 часов применения, с помощью визуального обнаружения на одном образце у четырёх человек. Тест сделан в соответствии с EN 14617/10 Приложение А.

	Материал серии Living на основе кварца, цвет тёмный глянцевый	Материал серии Living на основе кварца, цвет светлый глянцевый
Отбеливатель	Оттенок	Оттенок
Амиак	Без изменений	Без изменений
Viakal (противоизвестняковое средство)	Без изменений	Без изменений
порошок Vim Clorex	Без изменений	Без изменений
Vetрил	Без изменений	Без изменений
Крем Cif	Оттенок	Оттенок
Жидкость Finish для Посудомоечной машины	Заметный оттенок	Заметный оттенок
Sмас для стали	Без изменений	Без изменений
Cillit Bang	Без изменений	Без изменений
Mastrolindo	Без изменений	Без изменений

Вышеуказанные испытания проводились с использованием итальянской продукции.

ТЕСТ НА УСТОЙЧИВОСТЬ ПРОДУКЦИИ ИЗ КВАРЦА Living К РАЗЛИЧНЫМ ПРОДУКТАМ

Эффект после 24 часов применения, с помощью визуального обнаружения на одном образце у четырёх человек. Тест сделан в соответствии с EN 14617/10 Приложение А.

	Материал серии Living на основе кварца, цвет тёмный глянцевый	Материал серии Living на основе кварца, цвет светлый глянцевый
Кофе	Без изменений	Без изменений
Уксус	Без изменений	Без изменений
Оливковое масло	Без изменений	Без изменений
Молоко	Без изменений	Без изменений
Красное вино	Без изменений	Без изменений
Светлое пиво	Без изменений	Без изменений
Кока-кола	Без изменений	Без изменений
Чай (при температуре 80 °C)	Без изменений	Без изменений
Крем для обуви	Без изменений	Без изменений
Перманентный маркер (черный)	Наличие очевидного следа	Наличие очевидного следа

Вышеуказанные испытания проводились с использованием итальянской продукции.

Кварц EVO

ТЕСТ НА УСТОЙЧИВОСТЬ ПРОДУКЦИИ ИЗ КВАРЦА EVO К БЫТОВЫМ НЕРАЗВЕДЁННЫМ ЧИСТЯЩИМ СРЕДСТВАМ

Эффект после 24 часов применения, с помощью визуального обнаружения на одном образце у четырёх человек. Тест сделан в соответствии с EN 14617/10 Приложение А.

	Материал серии EVO, цвет тёмный глянцевый	Материал серии EVO, цвет светлый глянцевый
Vetрил	Без изменений	Без изменений
Крем Cif	Без изменений	Без изменений
Cillit Bang	Без изменений	Без изменений
Mastrolindo	Без изменений	Без изменений
Sмас для стали	Оттенок	Оттенок
Viakal (противоизвестняковое средство)	Оттенок	Оттенок
Жидкость Finish для Посудомоечной машины	Заметный оттенок	Заметный оттенок

Вышеуказанные испытания проводились с использованием итальянской продукции.

ТЕСТ НА УСТОЙЧИВОСТЬ ПРОДУКЦИИ ИЗ КВАРЦА EVO К РАЗЛИЧНЫМ ПРОДУКТАМ

Эффект после 24 часов применения, с помощью визуального обнаружения на одном образце у четырёх человек. Тест сделан в соответствии с EN 14617/10 Приложение А.

	Материал серии EVO, цвет тёмный глянцевый	Материал серии Living, цвет светлый глянцевый
Кофе	Без изменений	Без изменений
Уксус	Без изменений	Без изменений
Оливковое масло	Без изменений	Без изменений
Дистиллированная вода	Без изменений	Без изменений
Светлое пиво	Без изменений	Без изменений
Кока-кола	Без изменений	Без изменений
Чай (при температуре 80 °C)	Без изменений	Без изменений
Крем для обуви	Без изменений	Без изменений
Перманентный маркер (черный)	Наличие очевидного следа	Наличие очевидного следа

Вышеуказанные испытания проводились с использованием итальянской продукции.

Если у вас возникнут какие-либо сомнения или вопросы, пожалуйста, свяжитесь с Quarella SpA Электронная почта: Quarella@quarella.com